



 Prof. Dr. Uwe Seebacher

Predictive Marketing Intelligence:

Die Zukunft des datengetriebenen Marketings

Die Idee hinter Predictive Marketing Intelligence

Stellen Sie sich vor, Sie können heute Ihre Marketingmaßnahmen darauf überprüfen, wie sie in der Zukunft wirken – und mit einem individuell für Ihr Unternehmen angelernten intelligenten KI-System die Wirkung dieser Maßnahmen in der Zukunft optimieren. Das ist Predictive Marketing Intelligence.

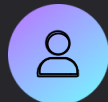
Prof. Dr.-Ing. Christoph Legat

Warum Predictive Marketing jetzt?



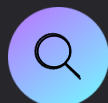
Datenexplosion

Explosion von Datenmengen ermöglicht präzise Echtzeit-Analysen wie nie zuvor



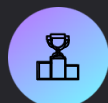
Kundenerwartungen

Kunden erwarten personalisierte, relevante Ansprache in Echtzeit über alle Kanäle



GIO / GEO Evolution

Sichtbarkeit kaufen reicht nicht mehr - mit relevantem Inhalt immer präsent sein



Wettbewerbsvorteil

Prädiktive Next Best Actions und Next Best Strategies als entscheidender Vorsprung

Die Akteure im Überblick

Wissenschaft

- Hochschule München
- Technische Hochschule Augsburg
- IMT
- IIM Shillong
- FH WKW Wien
- Harvard Business School
- AIHE
- u.v.a.m.

Partnerunternehmen

Pool aus Unternehmen, die in einem sechsmonatigen Pilotprojekt die Realisierung der Predictive-Intelligence-Forschung in die Praxis begleiten und ein unternehmenseigenes Large Understanding Model aufgesetzt bekommen - und dabei direkt von einem Meilenstein in der KI-Forschung profitieren



Die Wissenschaft hinter Predictive Marketing Intelligence (PMI)

PROF. DR. UWE SEEBACHER (MBA)

1. Autor von mehr als 70 Büchern bei Harvard, Linde, Springer, Taylor & Francis u.v.m.
2. Seit mehr als 30 Jahren erfolgreicher Berater, Investor und Unternehmer.
3. Professor am IMT, der Hochschule München, der FH der WKW Wien, am IIM Shillong.
4. Mitglied im Executive Board des Harvard Business Reviews, der Academy of Management und der Indian Association of Management.
5. Autor des ersten Buches zu „Predictive Intelligence“ (Springer, 2022).
6. Vielfacher FORBES-Bestseller-Autor
7. Vielfach ausgezeichnete Methoden- und Strukturwissenschaftler.

PROF. DR.-ING. CHRISTOPH LEGAT

1. Unternehmer, Gründer, Berater sowie international anerkannter Technologie- und Normungsexperte für Künstliche Intelligenz und Digitale Zwillinge.
2. Professor an der Technischen Hochschule Augsburg; Lehr und Forschungsschwerpunkte: Künstliche Intelligenz, Digitale Zwillinge, Kollaborative, offene Innovationsprozesse und Industrie 4.0.
3. Autor von mehr als 80 internationalen wissenschaftlichen Publikationen (peer-reviewed) und Keynote Speaker.
4. Nationaler Koordinator der Normung von Künstlicher Intelligenz, Vorsitzender des DIN/DKE Expertenrats KI in industriellen Anwendungen und des VDI/VDE Fachausschusses „Multiagentensysteme“.
5. Mitarbeiter in mehr als 15 nationalen/internationalen Gremien im Bereich KI und Digitaler Zwilling.



Die Entwicklung im Überblick



2020
Set up of research team at University of Applied Sciences Munich



2022
Realization of two MVPs for Austrian Chamber of Commerce and Talto- Talents of Tomorrow

2022
7 focus research projects on different industries launched

2024/25
Official market entry

2019
First successes and results

2017
First Pilot Projects at diverse companies and organizations

2020
Start of Predictive Intelligence publication project

2021
Methodical and structural design for MVP with team of 10 researchers and in cooperation with thinkers.ai and Garritz International

2022
First Inbound client projects under evaluation and negotiation

2023
Pitch deck development, domain registry, homepage development for planned seed funding, 30 industry research PI dashboards, MVPs in automotive, industry and other projects



5 wesentliche Begriffe



predictores.ai
predictive intelligence

1 **Datenwissenschaft**

Interdisziplinärer Ansatz, der wissenschaftliche Methoden mit algorithmischen Prozessen kombiniert, um wertvolle Erkenntnisse aus komplexen Datenmengen zu gewinnen und zukunftsweisende Entscheidungsgrundlagen zu schaffen.

2 **Predictive Analytics**

Fortschrittliche Analysemethoden, die historische Daten mit statistischen Algorithmen und maschinellem Lernen verbinden, um zukünftige Trends, Verhaltensweisen und Ereignisse mit hoher Genauigkeit vorherzusagen.

3 **Predictive Intelligence**

Hochentwickelte KI-basierte Systeme, die über reine Prognosen hinausgehen, indem sie kontextbezogene **Handlungsempfehlungen** generieren und Entscheidungsprozesse durch proaktive, selbstlernende Intelligenz optimieren.

1

2

3

4

5

4 **Business Intelligence**

Strategische Technologien und Prozesse, die Unternehmensdaten in aussagekräftige Informationen transformieren und dadurch datengestützte Entscheidungen ermöglichen, die Wettbewerbsvorteile sichern.

5 **Collective Intelligence**

Zusammenführung von Wissen und Fähigkeiten verschiedener verschiedener Expertensysteme und menschlicher Akteure, die durch die durch KI-Koordination zu überlegenen Lösungen führt und Innovationspotenziale erschließt.



LLM vs LUM

In der rasanten Entwicklung der Künstlichen Intelligenz sind neue Begriffe wie Large Language Models (LLM) und Large Understanding Models (LUM) entstanden. Während LLMs bereits breite Anwendung finden, markiert die Entwicklung zu LUMs einen entscheidenden Schritt in Richtung wahrhaft intelligenter, kontextsensitiver Systeme. Für eine zukunftsorientierte Predictive Marketing Intelligence ist es essenziell, die Unterschiede und das Potenzial dieser Modelle zu verstehen.

Large Language Models (LLM)

LLMs sind hochentwickelte KI-Systeme, die auf riesigen Textdatenmengen trainiert wurden, um Muster und Strukturen in menschlicher Sprache zu erkennen und zu reproduzieren.

Funktionsweise & Fähigkeiten

- **Textgenerierung:** Erzeugen kohärenter und grammatikalisch korrekter Texte.
- **Mustererkennung:** Identifizieren von statistischen Zusammenhängen in Sprachdaten.
- **Übersetzung:** Sprachbarrieren überwinden durch automatisierte Übersetzung.
- **Zusammenfassung:** Komplexe Inhalte auf das Wesentliche reduzieren.
- **Kreatives Schreiben:** Gedichte, Drehbücher und andere kreative Texte generieren.

Anwendungsbereiche

- **Chatbots & KI-Assistenten:** Beantwortung häufiger Fragen, grundlegende Interaktionen.
- **Content-Erstellung:** Artikelentwürfe, Social Media Posts, E-Mail-Texte.
- **Einfache Datenextraktion:** Schlüsselinformationen aus Texten filtern.

Large Understanding Models (LUM)

LUMs stellen die nächste Generation dar, die über die reine Sprachmanipulation hinausgeht. Sie zielen darauf ab, den tieferen Sinn, die Absicht und den Kontext hinter der Sprache zu erfassen.

Funktionsweise & Fähigkeiten

- **Tiefes Kontextverständnis:** Erfassen von Nuancen, Implikationen und Stimmungen.
- **Kausales Denken:** Ursache-Wirkungs-Beziehungen in Daten erkennen.
- **Absichtserkennung:** Die wahren Bedürfnisse und Motivationen des Nutzers inferieren.
- **Multi-modale Verarbeitung:** Integration von Text, Bild, Ton für ein ganzheitliches Verständnis.
- **Abstraktes Denken & Schlussfolgern:** Komplexe Probleme lösen und strategische Entscheidungen unterstützen.

Anwendungsbereiche

- **Erweiterte prädiktive Analysen:** Vorhersage von Kundenverhalten basierend auf tieferem Verständnis.
- **Hyper-Personalisierung:** Hochgradig maßgeschneiderte Marketingbotschaften und Empfehlungen.
- **Strategische Entscheidungsfindung:** Fundierte Erkenntnisse für Geschäftsstrategien liefern.

Der entscheidende Unterschied

Während LLMs beeindruckend Texte generieren, fehlt ihnen oft das echte Verständnis.

LUM verstehen Kontext und Semantik und können dadurch den tieferen Kontext, Absichten, Motivationen und Emotionen wirklich verstehen.

Dies ermöglicht eine unvergleichliche Präzision in Predictive Marketing Intelligence, Vorhersage und Personalisierung.

Was ist Predictive Marketing Intelligence?

Predictive Marketing Intelligence basiert auf einem **Large Understanding Model (LUM)**, das weit über herkömmliche KI-Systeme hinausgeht. Es kombiniert fortschrittliche Technologien für präzise Vorhersagen:

- Künstliche Intelligenz und neuro-symbolische KI-Systeme
- Intelligente, selbstlernende und selbstoptimierende Agenten
- Nicht-halluzinierende, transparente Analysen ohne Informationsverlust
- Vorhersage maximal konvertierender Claims, Messages und Kampagnen

Das Hauptziel: Marketingmaßnahmen personalisieren und optimieren, bevor Kunden überhaupt aktiv werden.



predictores.ai
predictive intelligence



Daten sind nicht mehr das neue Gold im Marketing –

Next Best Actions und **Strategien** sind es!

Der Paradigmenwechsel ist vollzogen: Wertvolle Erkenntnisse entstehen nicht durch bloße Datenmassen, sondern durch intelligente, handlungsorientierte Strategien.

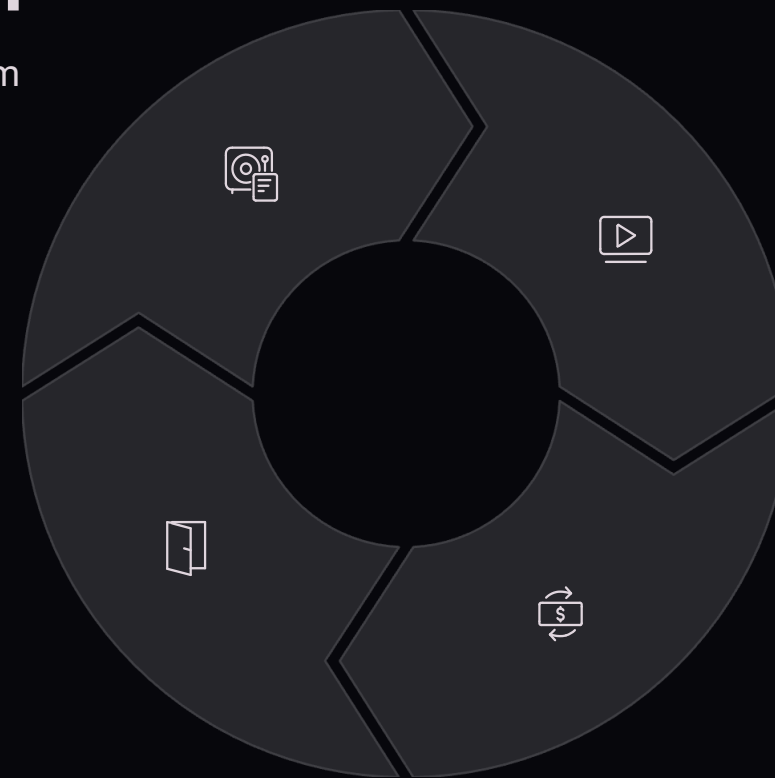
Die Basis: Welche Daten treiben Predictive Marketing an?

Eigene Lerndaten

Saubere Daten aus dem unternehmerischen Ökosystem

Open Data

Öffentlich verfügbare Datenquellen



Social Networks

Soziale Netzwerke und Interaktionsdaten

Transaktionsdaten

Kaufverhalten und Kundenhistorie



Technologische Grundlagen

1

Neuro-symbolische KI

Verbindung von symbolischer Logik und neuronalen Netzwerken für transparente Entscheidungen

2

Intelligente Agenten

Sich selbst optimierende Systeme, die kontinuierlich lernen und ihre Performance verbessern

3

ML & Deep Learning

Machine Learning, Deep Learning und Natural Language Processing als Kerntechnologien

4

Dezentrale Plattformen

Datenschutzkonforme Architekturen wie WPP Media Open Intelligence für Skalierbarkeit

5

System-Integration

Nahtlose Verbindung von CRM, Marketing Automation und Data Lakes

Predictive Marketing Intelligence bei Bosch weltweit

Herausforderung

Präzise Marketingplanung in Bezug auf die Bedarfsentwicklung für fahrende Arbeitsmaschinen in globalen Märkten

Ansatz

LUM-basierte PMI für weltweite Kapazitätsplanung mit intelligenter Wettbewerbsanalyse

Vorgehensweise

- Integration interner Unternehmensdaten
- Analyse externer Marktquellen
- Präzises Prompten und kontinuierliches Optimieren

6

Monate

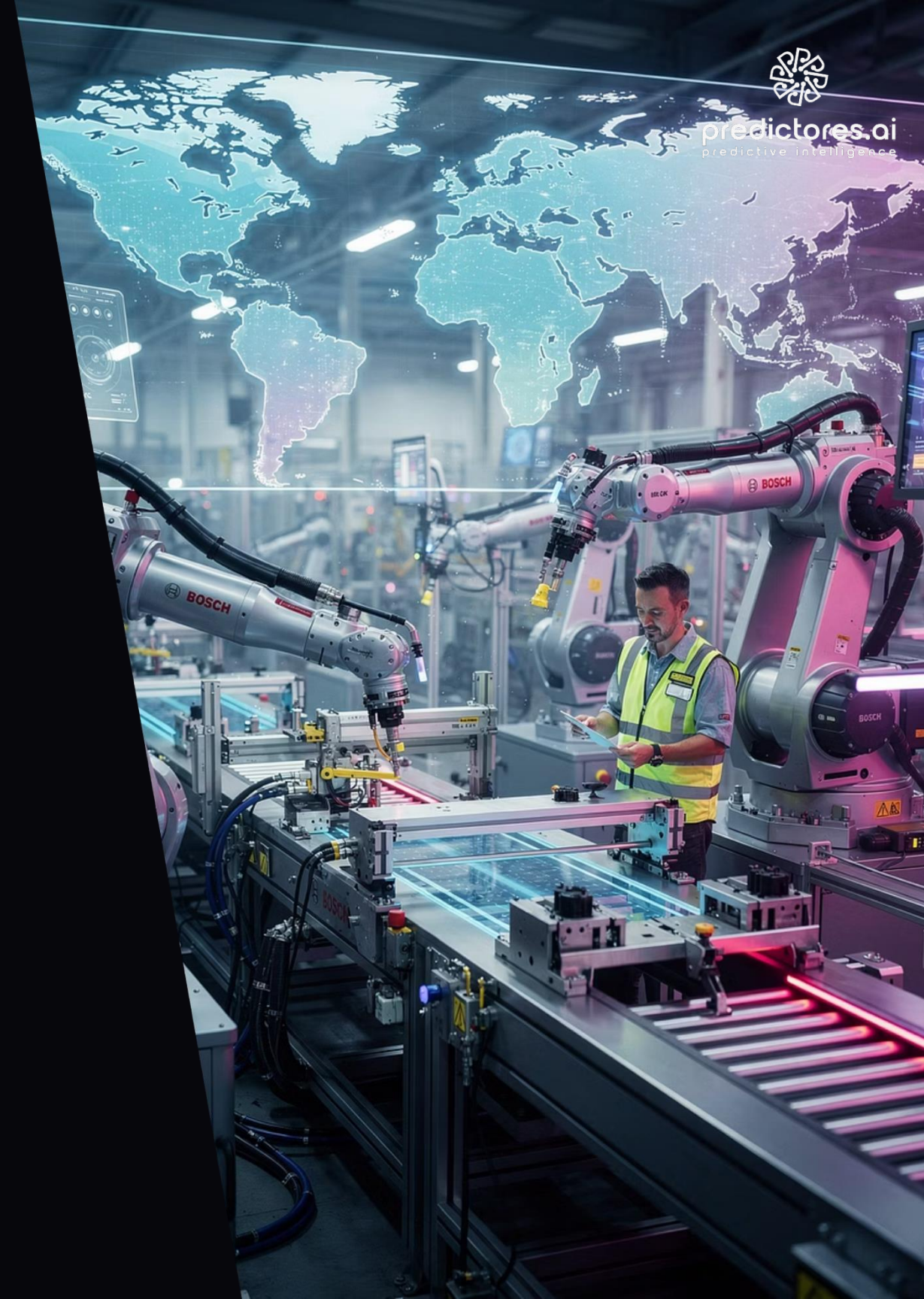
Projektdauer

3

Regionen

Asien, Europa, USA

Nutzen: Präzise Prädiktion bislang nicht verfügbarer Wettbewerberskapazitäten und -kampagnen sowie genaue Ableitung eigener Maßnahmen in Asien, Europa und USA





WELCOME TO PREDICTORES

Sign In with your credentials

Remember me

[Forgot password?](#)





PRAXISBEISPIEL

Predictive Branding Intelligence bei Bertelsmann in Deutschland

Herausforderung

Präzise Marketingplanung für Branding der Ausbildungsplattform Ausbildung.de

Ansatz

LUM-basierte PMI für Branding-Planung für die Zielgruppe 18-25 Jährige

Vorgehensweise

Interne Daten, externe Quellen, intelligentes Prompten und Präzisieren

6

Monate
Projektdauer

37.2%

BROI-Steigerung
Brand Return on Invest

Erfolgsfaktor: Präzise Prädiktion situativ maximal konvertierender Branding-Maßnahmen auf TikTok führte zu einer messbaren Optimierung des Brand-Return-on-Invest um 37,2%

Home

Campaigns

<https://pbi.predictores.ai/pbi/campaign>

Campaigns

+ New Campaign

Filter

Status	Name	Channel	Region	Budget	Created At	Modified At	Actions
No data available							



Predictive Marketing Intelligence bei BG Prevent in Deutschland

- 1** Herausforderung
Präzise MarCom-Planung beim Rebranding von BAD auf BG Prevent für B2B-Kunden
- 2** Ansatz
LUM-basierte PMI für MarCom-Planung in Deutschland im B2B-Segment
- 3** Methodik
Integration interner Daten, externe Quellen, systematisches Prompten und Präzisieren
- 4** Projektzeitraum
4 Monate Implementierung und Optimierung

Besonderer Nutzen: Präzise Prädiktion der situativ maximal konvertierenden MarCom-Maßnahmen und dabei Identifizierung eines Wettbewerbers mit gleichem, von BG Prevent geschützten Produkt





products.predictores.ai/pbi/trends-radar

predictores.ai Predictive Brand Intelligence English Logout UA

Trends Radar

+ New Topic Trend

Geography: All geographies | Time window: All, 24h, 7d, 30d | Sort by: Opportunity, Trend | Order: Ascending, Descending

Exclude keywords | Include keywords | 1

Title	Geography	Timeframe	Created At	Labels	Trend Metrics	Trust Score	Status	Actions
Audi entering F1 in 2026	N/A	N/A	11/20/2025-17:13	EVENT-DRIVEN EMERGING	OPPORTUNITY S... 48.00% TREND SCORE: 76.75% FRESHNESS SCORE: 11.00%	66.79%	DONE	🔄 🗑️ 👁️
Cayenne Electric	N/A	N/A	11/21/2025-15:20		OPPORTUNITY SCORE: N/A TREND SCORE: N/A FRESHNESS SCORE: N/A	N/A	PENDING	🔄 🗑️ 👁️





products.predictores.ai/pbi/trends-radar

Incognito Relaunch to update

predictores.ai Predictive Brand Intelligence English Logout UA

Trends Radar

+ New Topic Trend

Geography: All geographies | Time window: All, 24h, 7d, 30d | Sort by: Opportunity, Trend | Order: Ascending, Descending

Exclude keywords | Include keywords | 1

Title	Geography	Timeframe	Created At	Labels	Trend Metrics	Trust Score	Status	Actions
Cayenne Electric	N/A	N/A	11/21/2025-15:20	EVENT-DRIVEN, EMERGING, VERIFIED	OPPORTUNITY ... 51.00%, TREND SCORE: 85.50%, FRESHNESS SC... 48.00%	63.78%	DONE	Refresh, Repeat, Hide, Delete
Audi entering F1 in 2026	N/A	N/A	11/20/2025-17:13	EVENT-DRIVEN, EMERGING	OPPORTUNITY ... 48.00%, TREND SCORE: 76.75%, FRESHNESS SCO... 11.00%	66.79%	DONE	Refresh, Repeat, Hide, Delete

Home, Campaigns, Brand Identity, Audience Response Understanding, Trends Radar, Narrative Radar, Sentiment Intelligence, Connotation Understanding, Emotional Intelligence, External Factor Analyzer, Competitor Intelligence

?

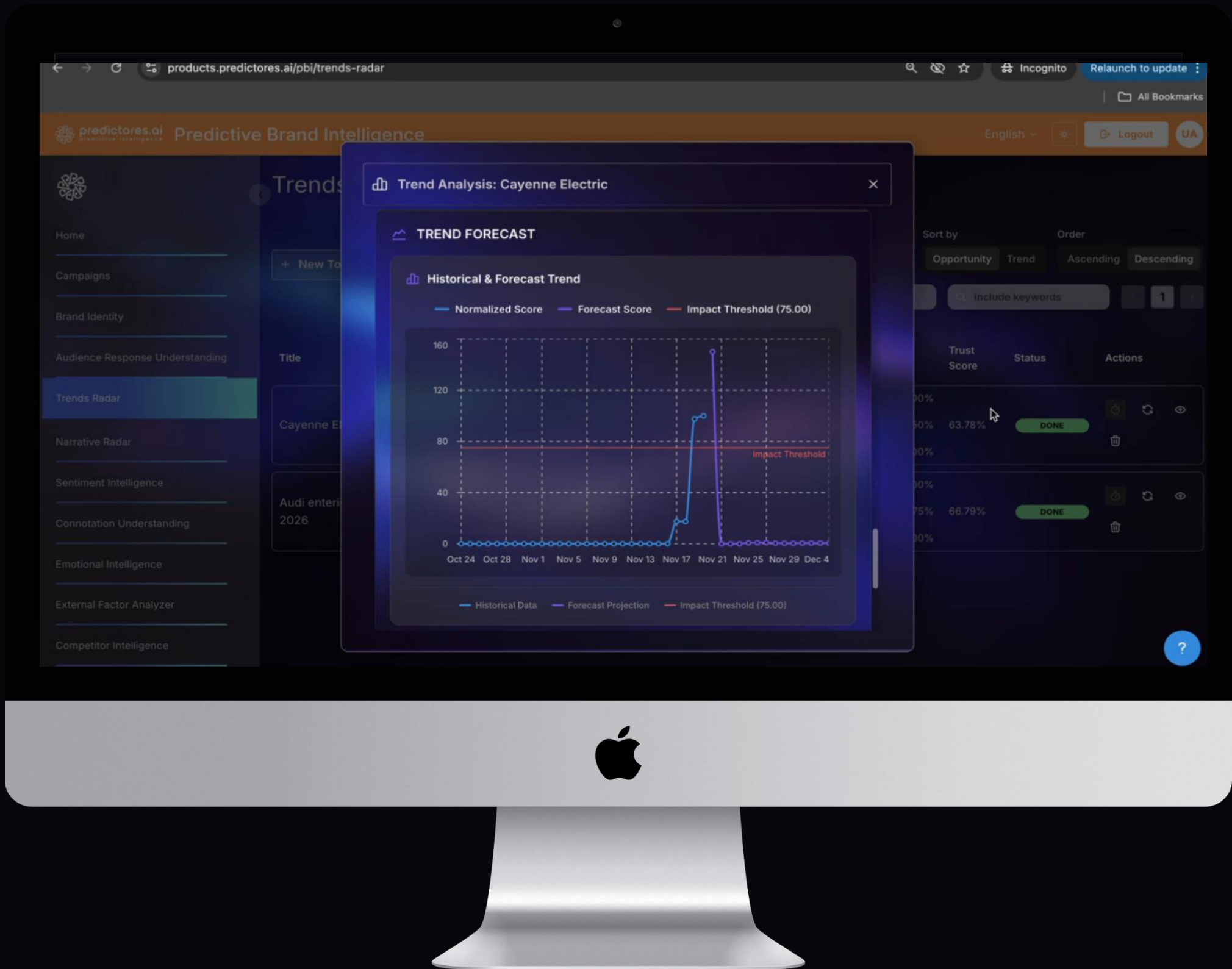




- Home
- Brand Identity
- Audience Response Understanding
- Sentiment Intelligence
- Strategies
- Emotional Intelligence
- External Factor Analyzer
- Competitor Intelligence
- Industry Intelligence
- File Manager

Welcome to the Predictores.AI
Predictive Communication Intelligence







KPI-Tracking und Reporting



Echtzeit-Dashboards

Transparente Übersicht für Marketing- und Sales-Teams mit Live-Updates zu allen relevanten Metriken

Automatisierte Empfehlungen

KI-gestützte Handlungsempfehlungen und kontinuierliche Performance-Optimierung

Kreativität fördern

Datengetriebene Insights befreien Teams für kreative Höchstleistungen

Moderne KPI-Systeme vereinen operative Exzellenz mit strategischer Weitsicht und schaffen damit die Grundlage für nachhaltigen Marketing-Erfolg.



Herausforderungen gelöst: Die LUM-Revolution

Keine KI-Ready Daten nötig

LUM brauchen nicht mehr aufwendig aufbereitete, KI-Ready Daten und beschleunigen so den Implementierungsprozess erheblich

Geringerer Datenbedarf

LUM kommen mit wesentlich weniger Daten aus und liefern dennoch präzise Ergebnisse

Automatische Datenbereinigung

LUM erkennen und lösen Datenredundanz und Inkonsistenzen automatisch ohne manuelle Eingriffe

Unbegrenzte Kapazität

LUM haben keine Token-Begrenzung und können unbegrenzte Kontextmengen verarbeiten



Erfolgsfaktoren für die Implementierung

Klein beginnen

Starten Sie mit einem überschaubaren Pilotprojekt, um Erfahrungen zu sammeln und schnelle Erfolge zu erzielen

LUM verstehen lernen

Investieren Sie Zeit in das Verständnis der LUM-Technologie und ihrer Möglichkeiten für Ihr Unternehmen

Schrittweise skalieren

Erweitern Sie den User-Kreis kontinuierlich und integrieren Sie Feedback in die Weiterentwicklung

Je früher desto besser

Der Wettbewerbsvorteil liegt im frühen Start - warten Sie nicht auf die perfekten Bedingungen



Nutzen: Ihre Vorteile auf einen Blick



Schneller Start

Nach wenigen Wochen läuft Ihr unternehmenseigenes LUM bereits produktiv



Keine Halluzination

100% verlässliche Ergebnisse ohne KI-typische Fehlinformationen



Kein Vergessen

Alle Informationen bleiben dauerhaft erhalten und verfügbar



Völlige Transparenz

Nachvollziehbare Entscheidungswege und vollständige Dokumentation



Rechtskonform

EU-AI-Act und DSGVO konform von Anfang an



Kontinuierliche Verbesserung

Jeden Tag präziser durch selbstlernendes System



Einfache Erweiterung

Einmal aufgesetzt für immer mehr Funktionen im Unternehmen einfach erweiterbar



Keine Ressourcen

Das LUM kann ab Beginn anstelle gängiger LLMs eingesetzt und bedient werden



Weniger Daten

Keine umfassenden Vorbereitungen erforderlich, denn das LUM macht aus weniger mehr!

Wirtschaftliche Rahmenbedingungen

EU KI-Strategie

3 Milliarden Euro Förderung bis 2025 für KI-Innovationen in Europa

Ethik & Transparenz

Verantwortungsvolle KI-Nutzung und klare Regulierung als zentrale Erfolgsfaktoren

Adoption-Geschwindigkeit

Wirtschaft bewegt sich schneller als Politik bei der KI-Implementierung

PMI-Förderung

Fördermöglichkeiten für 24 bzw. 36 Monate mit kompletter Abwicklung durch das predictores.ai Netzwerk

- ☐ Nutzen Sie attraktive Förderprogramme, um Ihre PMI-Implementierung zu finanzieren und Risiken zu minimieren.



predictores.ai
predictive intelligence



**Ab 5.000,- €
pro Monat
Partner
werden!**

Vier einfache Schritte

1

Konkretes Problem
definieren

2

Interne Daten in
das LUM laden

3

Relevante externe
Quellen mit Link
direkt in LUM
einbinden

4

Sofort mit der
Prädiktion beginnen

📄 Um die Förderung (auch für Schweizer Unternehmen)
kümmert sich das predictores.ai Forschungsnetzwerk direkt
für Sie!

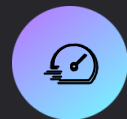


Predictive Marketing als Motor für nachhaltiges Wachstum

Die Zukunft gehört vernetzten LUM basierten Systemen, die Unternehmen dabei unterstützen, nachhaltig zu wachsen und Kundenbedürfnisse immer präziser vorausschauend zu erfüllen.



Fazit: Predictive Marketing Intelligence als Gamechanger



Jetzt mitmachen und 50 % Förderung erhalten!

Predictores.ai | Wastlergasse 11 | A-8010 Graz | Österreich

Prof. Dr. Uwe Seebacher

eMail: [uwe\(a\)predictores.ai](mailto:uwe(a)predictores.ai)

Tel.: +43 676 963 07 66